

Allegato 3: PROGETTO DI TIROCINIO

Obiettivo Principale: sviluppare le competenze professionali di base necessarie per effettuare interventi di "prevenzione...diagnosi...abilitazione e...sostegno in ambito psicologico rivolte alla persona, al gruppo, agli organismi sociali e alle comunità" (Legge 56/89)

1) Specificazione delle COMPETENZE/ABILITA' PROFESSIONALI PSICOLOGICHE che il tirocinante dovrebbe acquisire al termine dell'esperienza:

- Impostare un primo colloquio psicologico clinico,
- Saper svolgere una intervista articolata sulle varie aree di funzionamento psicologico, oltre che sulla psicopatologia presentata, e formulare un progetto d'intervento
- Elaborare una restituzione al paziente sugli elementi emersi durante il colloquio nonché una proposta di intervento valutando se individuale o di coppia o familiare.
- Scelta e utilizzo di test standardizzati e di test proiettivi integrandoli nei risultati anche ai fini diagnostici e prognostici
- Stesura cartella clinica

2) Specificazione delle principali ATTIVITA' psicologiche assegnate ai tirocinanti

A. in presenza del tutor:

- partecipazione ed osservazione accoglienza paziente con emergenze psicologica
- partecipazione ed osservazione diretta conduzione dei colloqui clinici
- osservazione somministrazione test
- osservazione stesura relazione
- osservazione conduzione gruppi in supervisione

B. in progressiva autonomia con la supervisione del tutor:

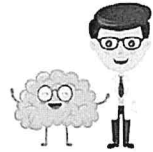
- stesura relazione clinica
- conduzione diretta (affiancato al tutor) di somministrazione test
- conduzione diretta (affiancato al tutor) di colloqui clinici di primo accesso, di valutazione ed uso di strumenti di valutazione.

- 3) Specificazione degli STRUMENTI della pratica professionale (anche testistici) che il tirocinante apprenderà:
- Tecniche del colloquio psicologico
 - Somministrazione di test e scoring
 - Somministrazione questionari
- 4) Specificazione delle MODALITA' utilizzate per il raggiungimento delle competenze di cui sopra (es. affiancamento al tutor, partecipazione a discussioni, ecc.):
- Affiancamento al tutor
 - Osservazione partecipe alle riunioni d'equipe organizzative e programmatiche
 - Osservazione partecipe alla supervisione di casi clinici e confronto sull'attività svolta
 - Partecipazione alla stesura delle relazioni cliniche da parte del tutor con confronto in itinere e successivamente stesura in autonomia.
 - Osservazione partecipe ai seminari e corsi di formazione organizzati all'interno del servizio.
 - Osservazione partecipe alla somministrazione dei test e successivamente somministrazione in autonomia

Ricorso
27/10/20

Centro Clinico Psychè

servizio di



Pronto Soccorso
Psicologico



Testistica

- Scheda Anamnestica

- Test di Valutazione Psicodiagnostica:
 - Test di Rorschach
 - MMPI-2
 - Test carta matita (disegno della figura umana, disegno della famiglia, disegno dell'albero)
 - Beck Depression Inventory
 - Beck Anxiety Inventory
 - Eating Disorder Inventory 3
 - Experiences in close relationship ECR-R

- Test di Valutazione Neuropsicologica
 - Mini Mental State Examination
 - Clock Drawing Test
 - Figura Complessa di Rey
 - Matrici progressive di Raven
 - Fluenze verbali
 - Memoria di prosa
 - Stroop Test

Psychè Società Tra Professionisti a r.l.
Piazza Abramo Lincoln, 13 Catania
P.Iva 05687620871
Tel 0958166596 Cel 3703733091
Pec info@pec.centroclinicopsyche.it
www.centroclinicopsyche.it